

---

# 九戸村立小中一貫校基本計画策定・基本設計

## 基本設計説明書



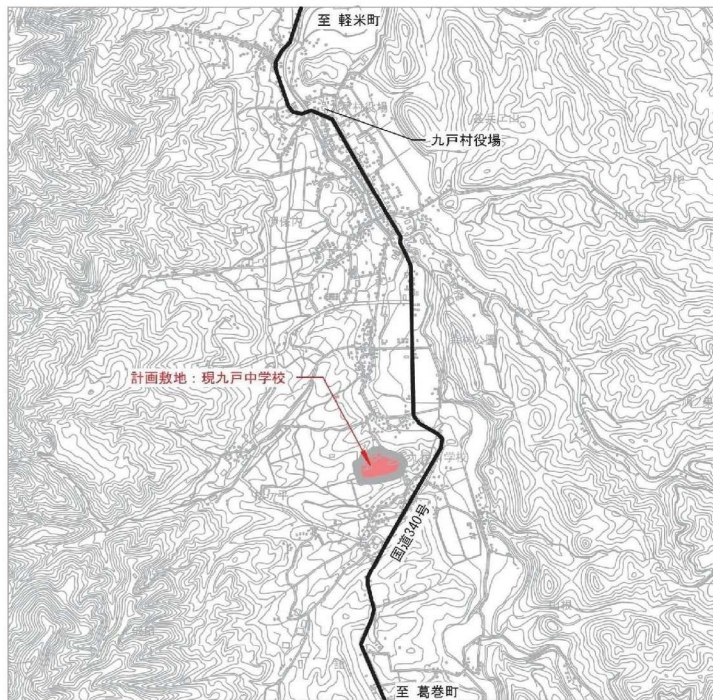
令和元年 9 月

---

# 第1章 計画概要

## 1-1 計画敷地の概要

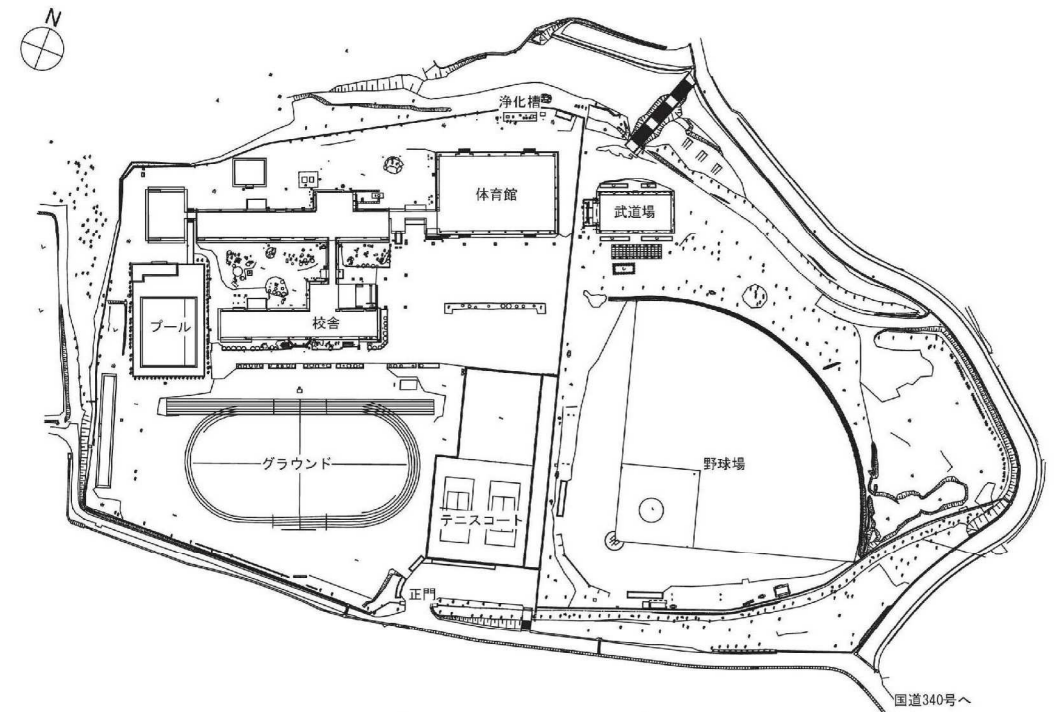
地名地番	: 九戸郡九戸村大字山根10-3 (現 九戸中学校)
都市計画区域	: 都市計画区域及び準都市計画区域外
防火地域	: 指定なし
法第22条地域	: 指定なし
道路	: 村道
道路幅員	: 6m (東側)
敷地面積	: 50,699㎡
用途地域	: 指定なし
主要用途	: 学校 (小学校、中学校)
工事種別	: 新築
申請に係る建築物の数	: 1



広域地図

## 1-2 計画建物の概要

建築物用途	
建築基準法の用途	: 小学校 (08080)、中学校 (08090)
消防法の防火対象物	: 小学校・中学校 (7項)
延床面積	
校舎	: 8,353.78 ㎡
体育館	: 2,360.06 ㎡
プール	: 866.78 ㎡
合計	: 11,580.62 ㎡
建築面積	: 7,844.41 ㎡
計画容積率	: 22.84 %
計画建蔽率	: 15.47 %
階数	: 地上2階、地階なし
構造	
校舎	: 鉄筋コンクリート造
体育館、プール	: 鉄骨造
耐火種別	: 耐火建築物
耐震性能	: 構造体「Ⅱ類」、建築非構造部材「A類」、建築設備「乙類」



敷地現況 1:2000

## 第2章 建築計画

### 2-1 配置計画および外部動線計画

#### ■全体配置計画

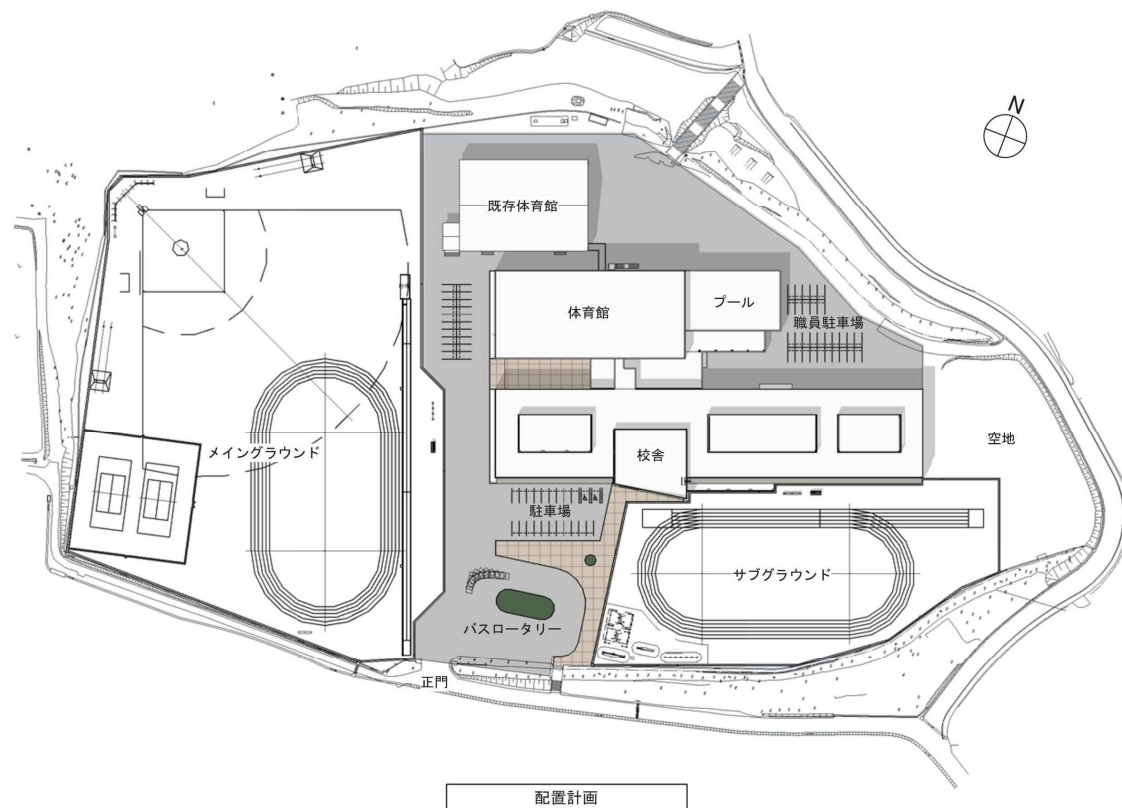
- ・校舎配置は既存九戸中学校と平行な向きで敷地北側に配置する。
- ・既存九戸中学校の屋内運動場と適切な隣棟間隔を確保する。
- ・小学校から中学校までの多様な屋外活動が展開できる環境として、性格の異なる2つのグラウンドを配置。
  - メイングラウンド：中学校の部活や授業、運動会など
  - サブグラウンド：主に小学校の校庭という位置づけ
- ・敷地東側は、将来の施設整備や増築等に有効利用できるよう空地としておく。

#### ■外部動線計画

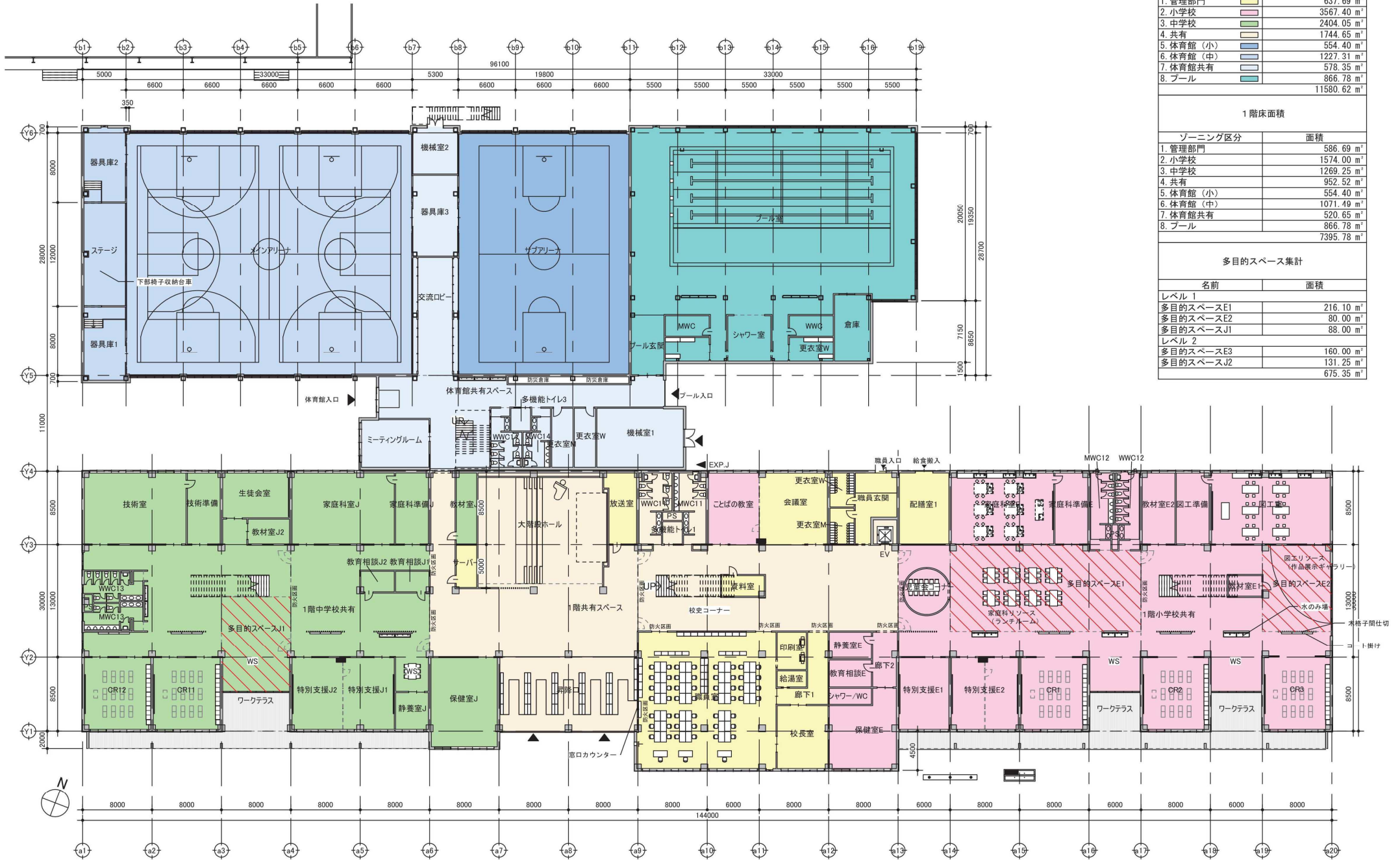
- ・敷地入口は既存のまま利用する。
- ・校舎の昇降口は正門から見通しの良い位置に計画し、分かりやすいアプローチを計画する。
- ・主な通学手段となるスクールバスの乗降場は、マイクロバス10台程度が同時に停車できるロータリーとして計画する。
- ・スクールバスの乗降場から昇降口までは、車道と交錯しない計画とし、児童生徒の安全に配慮する。

#### ■駐車場計画

- ・一般駐車場は昇降口付近に20台確保する。
- ・昇降口に最も近い位置に車椅子用駐車場を2台確保する。
- ・地域開放用駐車場は体育館に近接した位置に20台確保する。
- ・職員駐車場は校舎北側に30台確保する。
- ・配膳車は北側のプラットフォーム



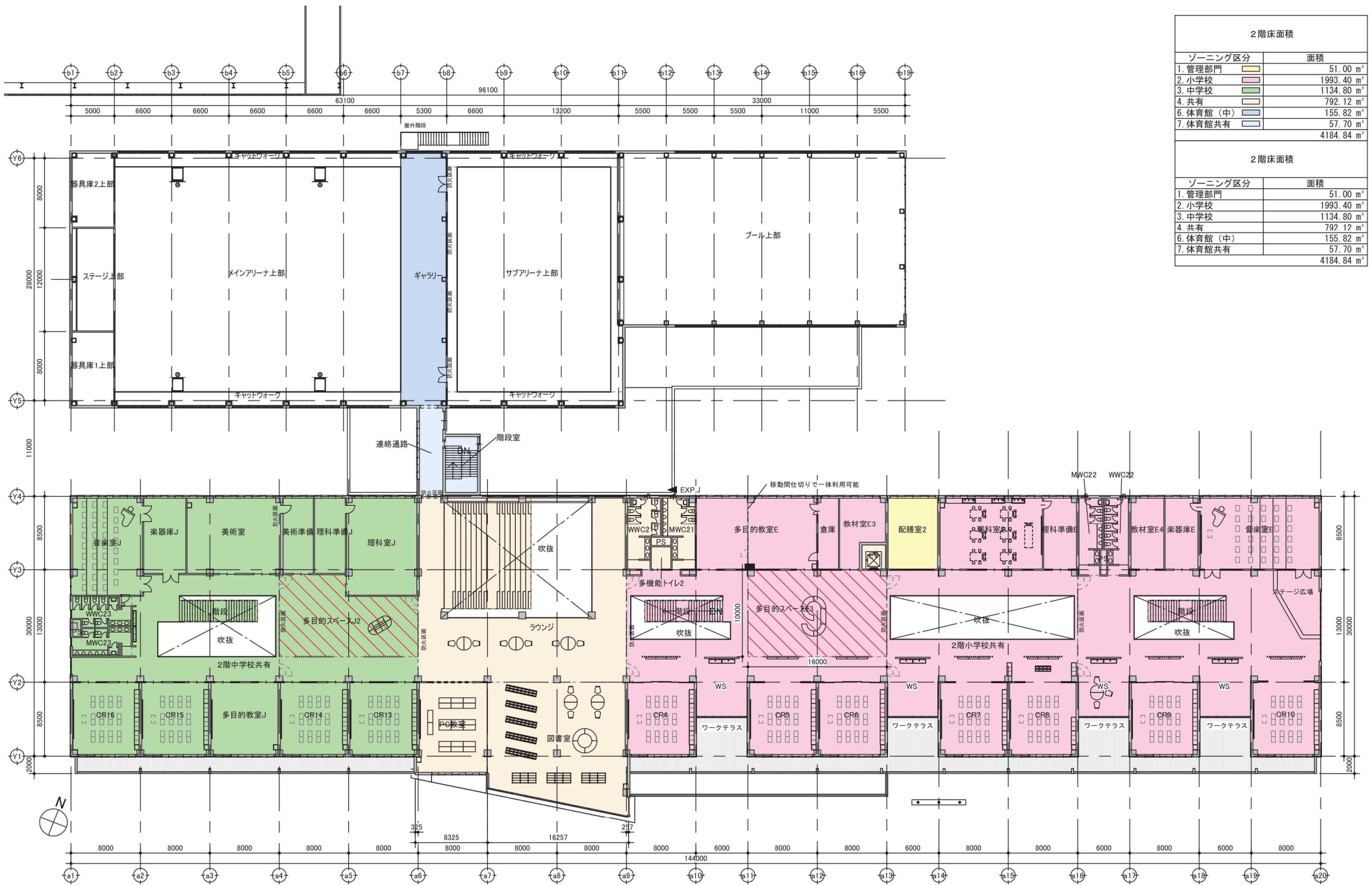
配置計画



ゾーニング区分	面積
1. 管理部門	637.69 m <sup>2</sup>
2. 小学校	3567.40 m <sup>2</sup>
3. 中学校	2404.05 m <sup>2</sup>
4. 共有	1744.65 m <sup>2</sup>
5. 体育館 (小)	554.40 m <sup>2</sup>
6. 体育館 (中)	1227.31 m <sup>2</sup>
7. 体育館共有	578.35 m <sup>2</sup>
8. プール	866.78 m <sup>2</sup>
<b>1階床面積</b>	<b>11580.62 m<sup>2</sup></b>

ゾーニング区分	面積
1. 管理部門	586.69 m <sup>2</sup>
2. 小学校	1574.00 m <sup>2</sup>
3. 中学校	1269.25 m <sup>2</sup>
4. 共有	952.52 m <sup>2</sup>
5. 体育館 (小)	554.40 m <sup>2</sup>
6. 体育館 (中)	1071.49 m <sup>2</sup>
7. 体育館共有	520.65 m <sup>2</sup>
8. プール	866.78 m <sup>2</sup>
<b>多目的スペース集計</b>	<b>7395.78 m<sup>2</sup></b>

名前	面積
レベル 1	
多目的スペースE1	216.10 m <sup>2</sup>
多目的スペースE2	80.00 m <sup>2</sup>
多目的スペースJ1	88.00 m <sup>2</sup>
レベル 2	
多目的スペースE3	160.00 m <sup>2</sup>
多目的スペースJ2	131.25 m <sup>2</sup>
<b>多目的スペース集計</b>	<b>675.35 m<sup>2</sup></b>



2階床面積	
ゾーニング区分	面積
1. 管理部門	51.00 m <sup>2</sup>
2. 小学校	1993.40 m <sup>2</sup>
3. 中学校	1134.80 m <sup>2</sup>
4. 共有	792.12 m <sup>2</sup>
6. 体育館(中)	155.82 m <sup>2</sup>
7. 体育館共有	57.70 m <sup>2</sup>
<b>合計</b>	<b>4184.84 m<sup>2</sup></b>

2階床面積	
ゾーニング区分	面積
1. 管理部門	51.00 m <sup>2</sup>
2. 小学校	1993.40 m <sup>2</sup>
3. 中学校	1134.80 m <sup>2</sup>
4. 共有	792.12 m <sup>2</sup>
6. 体育館(中)	155.82 m <sup>2</sup>
7. 体育館共有	57.70 m <sup>2</sup>
<b>合計</b>	<b>4184.84 m<sup>2</sup></b>



外観イメージ(正門付近から)



正面玄関イメージ



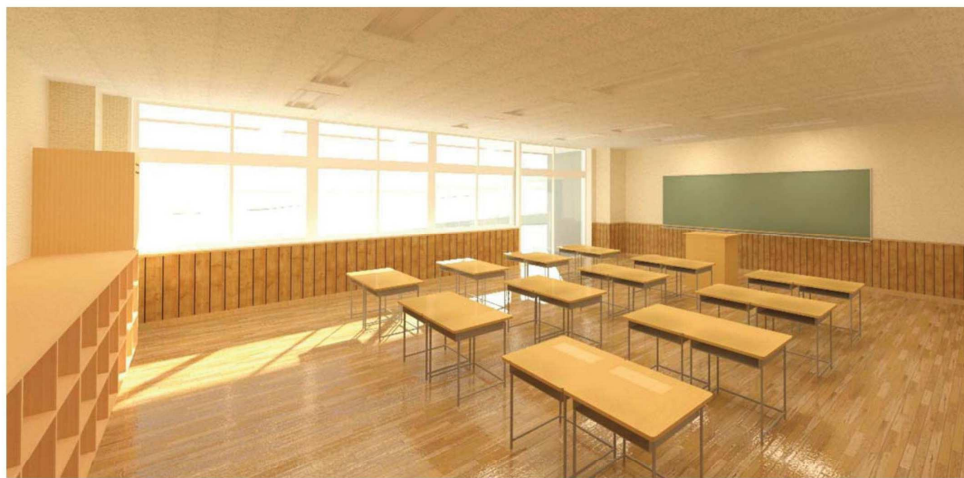
教室前外観イメージ



校舎裏側



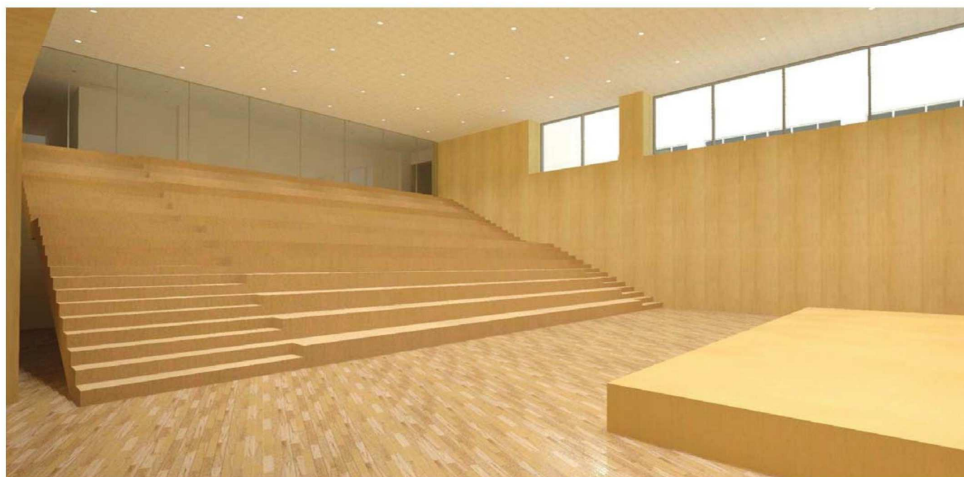
体育館入口



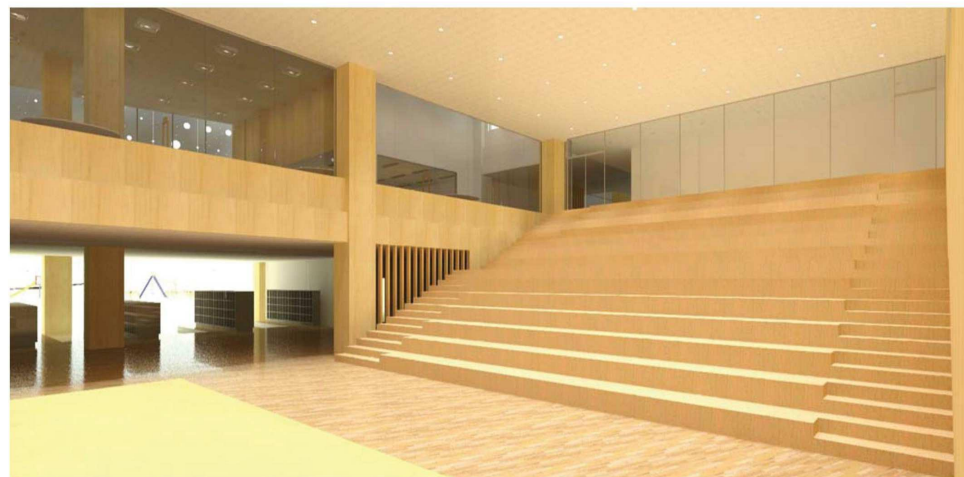
教室



図書室

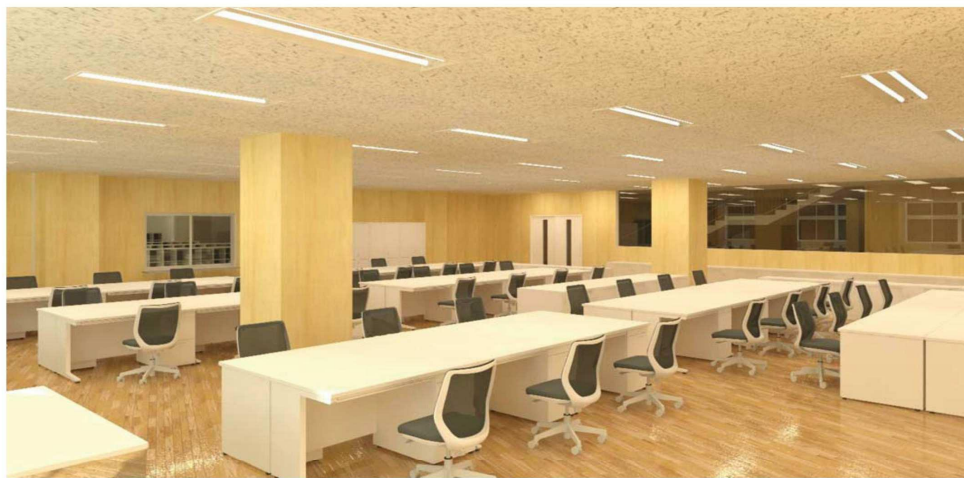


大階段1

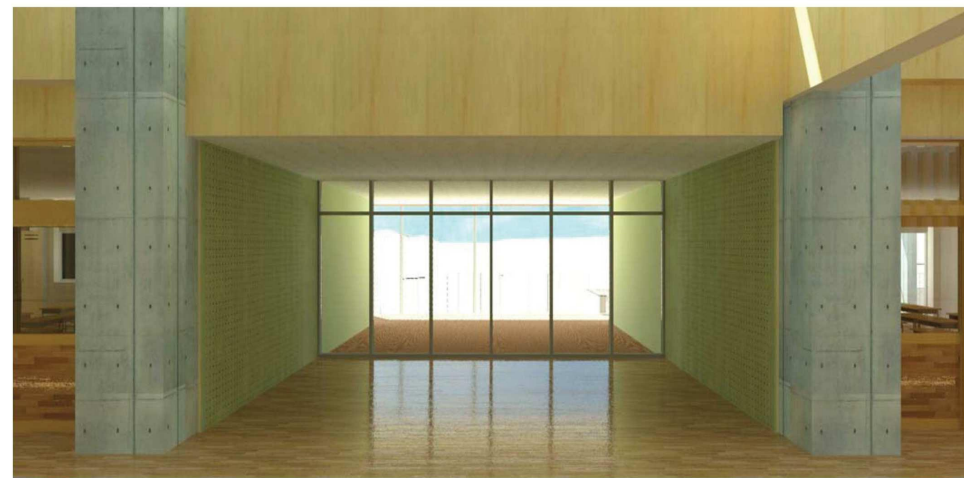


大階段2

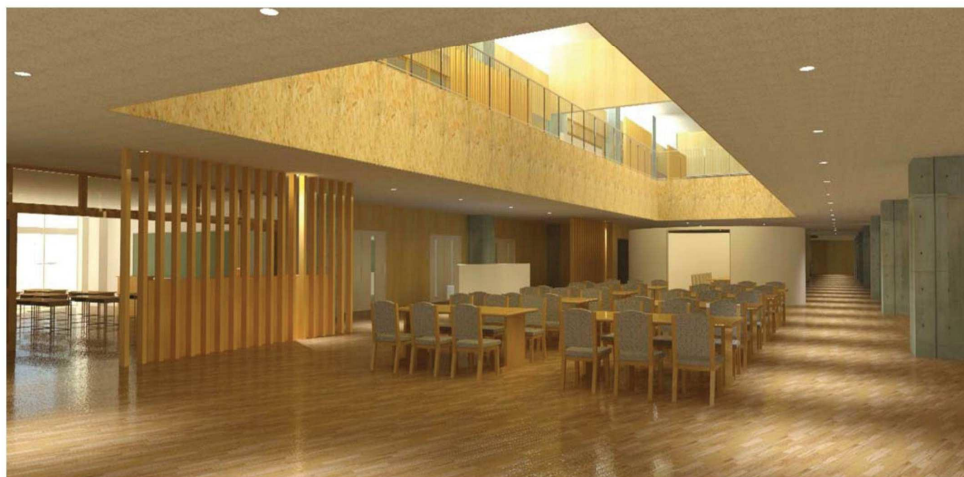




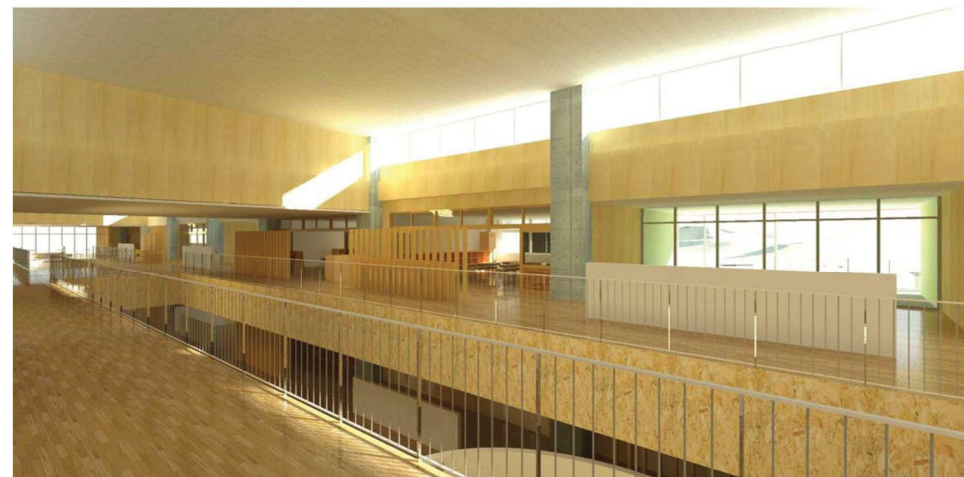
職員室



ワークスペース



1階多目的スペース1



2階ナインズモール



小学校図工室



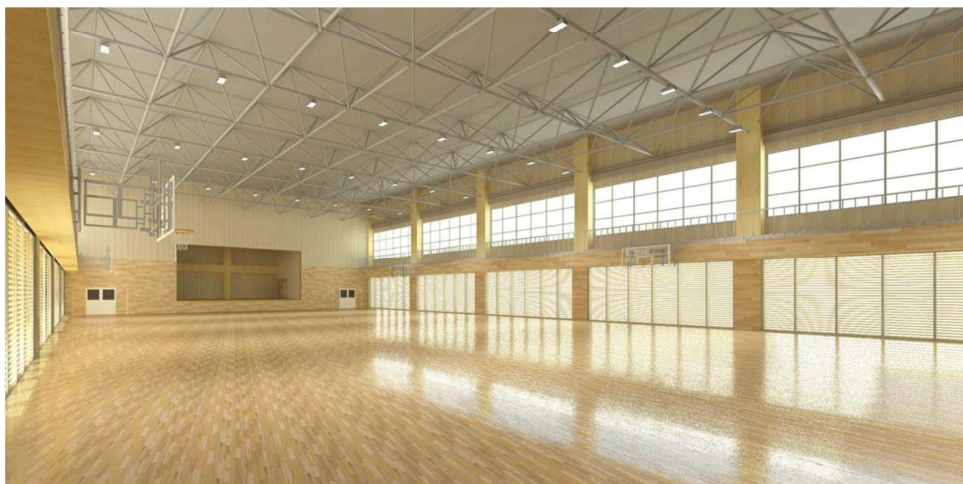
小学校家庭科室



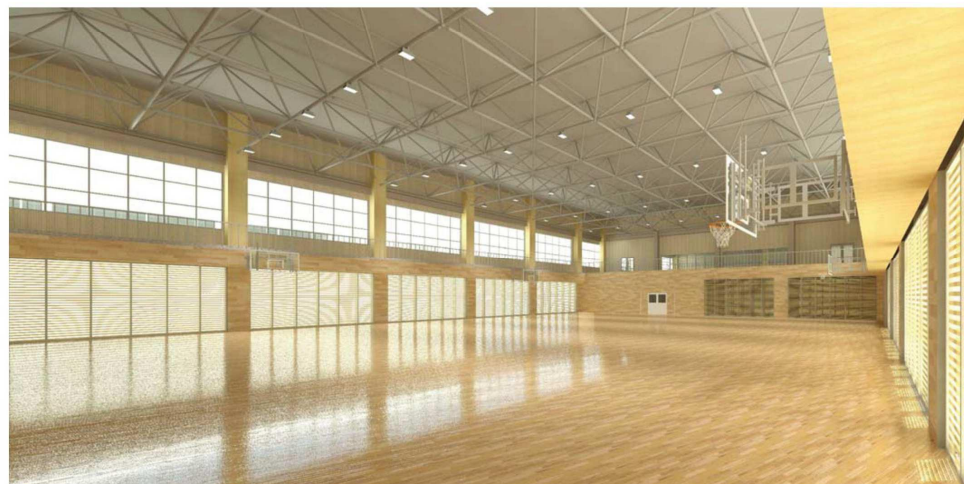
小学校音楽室



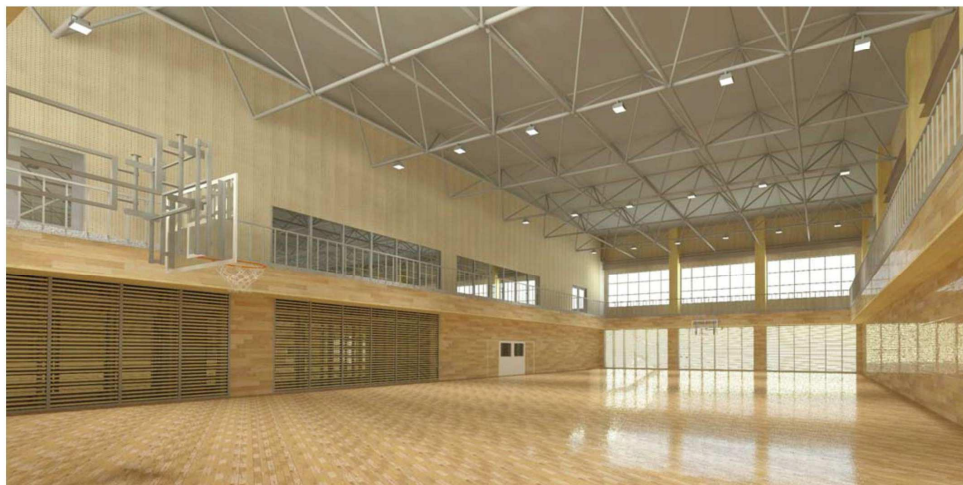
小学校理科室



メインアリーナ1



メインアリーナ2



サブアリーナ



プール室