



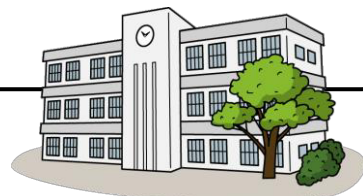
将来を担う子どもたちに

No.4 九戸村学校再編だより
平成31年1月16日発行

より良い教育環境を提供するために

1 小中一貫教育の導入形態

九戸村の小中一貫教育は、施設一体型校舎による併設型小学校・中学校です。今までと同じく小学校6年、中学校3年の修業年限です。同一敷地内に小学校・中学校及び小中一体の施設を整備します。

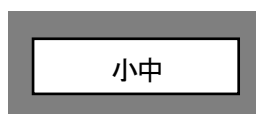


2 小中一貫教育における校舎の設置状況の分類

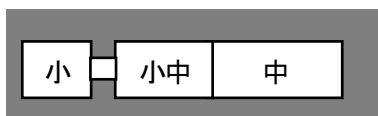
小中一貫教育の設置区分は、①施設一体型、②施設隣接型、③施設分離型等がありますが、その中で、施設一体型と施設分離型の校舎設置状況の例を紹介します。

(住民説明会・意見交換会資料より一部抜粋・H27文科省調査結果)

① 施設一体型の校舎 (例)



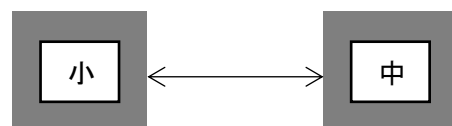
全部一体的に設置 (同一敷地)



全部一体的に設置
(同一敷地、渡り廊下等で接続)

小学校と中学校の全部又は一部が一体的に設置されています。

② 施設分離型の校舎 (例)

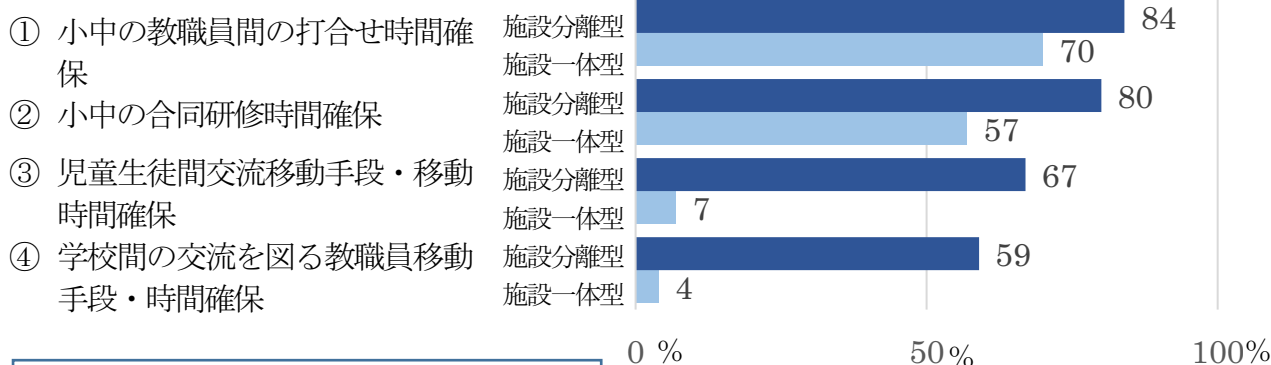


隣接していない敷地に別々に設置

小学校と中学校の校舎が隣接していない異なる敷地に別々に設置されています。

3 小中一貫教育の主な課題

小中一貫教育は、施設区分により、次のようなことが主な課題となっており、その解消が求められています。施設一体型は、課題が少ないことが分かります。



グラフの各項目の数字は、「大きな課題+課題が認められる」を示したものです。

(住民説明会・意見交換会資料より一部抜粋・H27文科省調査結果)

施設一体型校舎による小中一貫教育 併設型小学校・中学校

【お問い合わせ先】九戸村教育委員会事務局 (電話42-2111 内線302)